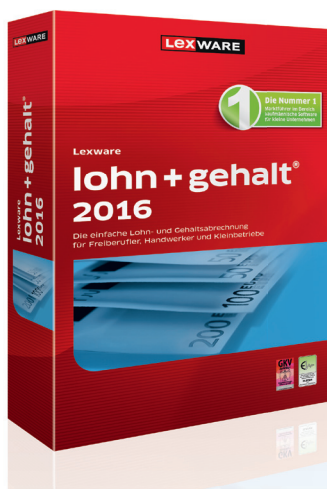


# Lexware lohn+gehalt | plus 2016.

## Löhne und Gehälter zuverlässig abrechnen!

**LexWARE**

### Lexware lohn+gehalt 2016



Einmalkauf inkl. 365-Tage  
Aktualitätsgarantie

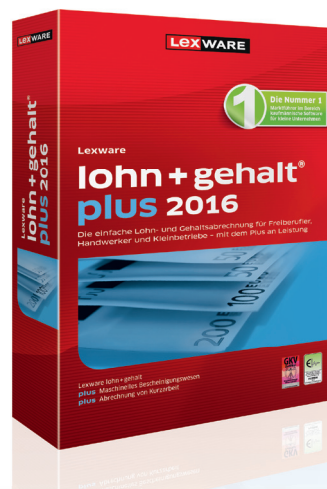
Material-Nr.: 09002-0077

EAN: 9783648077030

ISBN: 978-3-648-07703-0

Empf. VK: € 249,90  
(€ 297,38 inkl. MWSt)

### Lexware lohn+gehalt plus 2016



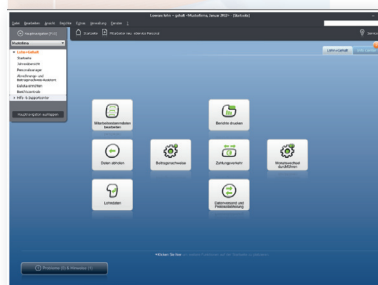
Einmalkauf inkl. 365-Tage  
Aktualitätsgarantie

Material-Nr.: 08857-0040

EAN: 9783648075654

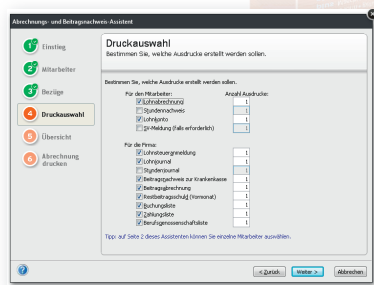
ISBN: 978-3-648-07565-4

Empf. VK: € 349,90  
(€ 416,38 inkl. MWSt)



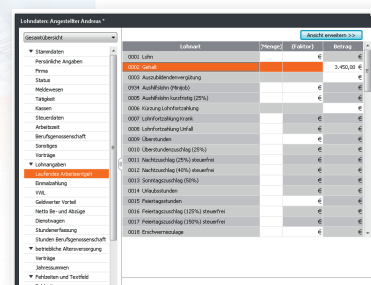
#### Der Startbildschirm

Zugriff auf die wichtigsten Funktionen  
direkt über die ablaufforientierte Start-  
seite.



#### Abrechnung- und Beitragsnachweis- Assistent

Einfache und übersichtliche Druckaus-  
wahl im zentralen Abrechnungs- und  
Beitragsnachweis-Assistent.



#### Lohndaten

Übersichtliche Darstellung der ver-  
schiedensten Bezüge eines Mitarbeiters.

**Zielgruppe:** Freiberufler, Handwerker und Kleinbetriebe

## Die einfache Lohn- und Gehaltsabrechnung für Freiberufler, Handwerker und Kleinbetriebe.

Mit der bedienerfreundlichen Software Lexware lohn+gehalt rechnen Sie alle Löhne (außer Baulohn), Gehälter und Minijobs ganz einfach selbst ab. Das Programm begleitet Sie von der Anlage der Firma bis zur Abrechnung. Mit mehr als 100.000 Installationen ist die Lexware Lohnsoftware die Nr. 1 in Deutschland.

# Lexware lohn+gehalt | plus 2016.

## Die wichtigsten Leistungen im Überblick!

**LEXWARE**

### Basisfunktionen

- Komplette Lohn- und Gehaltsabrechnung\*
- Elektronische Übermittlung\* von Bescheinigungen für Mutterschutz, Krankengeld und Krankengeld bei Erkrankung des Kindes
- Ausgezeichnet mit dem GKV-Zertifikat
- Korrektur bereits abgerechneter Zeiträume (automatische Korrekturläufe)
- Automatische Berechnung freiwilliger Krankenkassen-Beiträge
- Geringverdiener, Mehrfachbeschäftigte, Aushilfen, Minijobs und Gleitzone im Niedriglohnbereich
- Einmalzahlungen, steuerfreie Zuschläge, VWL
- Geldwerte Vorteile, Dienstwagen, etc.
- Assistent zur Berechnung betrieblicher Altersvorsorge
- Stundenlöhne und Festbezüge
- Benachrichtigungszentrale: Lexware info center\*
- Inklusive Lexware dakota zur Datenübermittlung der Beitragsnachweise, Beitragserhebungen für Versorgungswerke und Sozialversicherungsmeldungen (inkl. Sofortmeldungen, Meldungen bei Mehrfachbeschäftigungen)\*
- Fehlzeitenverwaltung, Stundenerfassung
- Entgeltfortzahlung bei Krankheit/Mutterschutz, Entgeltkürzung

- Flexible Lohnartenverwaltung (frei definierbar/ohne Baulohn)
- Lohnsteuerbescheinigungen und Lohnsteueranmeldung online (per integriertem ELSTER-Modul)\*
- Betriebsstättenverwaltung
- Krankenkassenverwaltung und Versorgungswerke
- Integriertes Lexware online-banking\* für Überweisungen
- Empfohlen für bis zu 50 Mitarbeiter

### Umfangreiche Auswertungen

- Ausdruck der Gehaltsabrechnung auf Blankopapier/Lohntaschen
- Zahlungs- und Buchungsliste
- Mitarbeiter- und firmenspezifische Auswertungspakete (PDF-Format)
- Lohnjournal, Lohnkonten u.v.m.

### Schnittstellen

- Anbindung an Lexware eService personal\*
- Betriebsprüfung: Datenzugriff und -export für das Finanzamt
- ELStAM-Teilnahme am Verfahren der elektr. Lohnsteuerabzugsmerkmale („elektronische Lohnsteuerkarte“)
- Datenimport\* von Stamm- und Lohndaten
- PDF-Druck und Datenexport (Lexware buchhalter, ASCII, Microsoft® Excel)

### Zusätzliche Funktionen bei Lexware lohn+gehalt plus 2016

- Maschinelles Bescheinigungswesen
- Abrechnung von Kurzarbeit

### Die Lexware Aktualitätsgarantie

- 365 Tage erhalten Sie alle Updates inklusive
- 365 Tage werden alle wichtigen Neuerungen in Ihrer Software integriert
- 365 Tage berücksichtigen Sie die neuesten Gesetzesänderungen und arbeiten auf dem aktuellen Stand der Technik

\* Diese Funktion kann nur innerhalb der Aktualitätsgarantie genutzt werden.

### Technische Daten:

- Microsoft® Windows® 7 SP1 (ab Home) / Windows® 8.1 / Windows® 10 (jew. dt. Version)
- 2-GHz-Prozessor oder höher
- 2 GB RAM (4 GB empf.)
- Grafikauflösung mind. 1024x768 (4:3) oder 1366x768 (16:9)
- CD / DVD Laufwerk
- Internetzugang und Produktaktivierung erforderlich