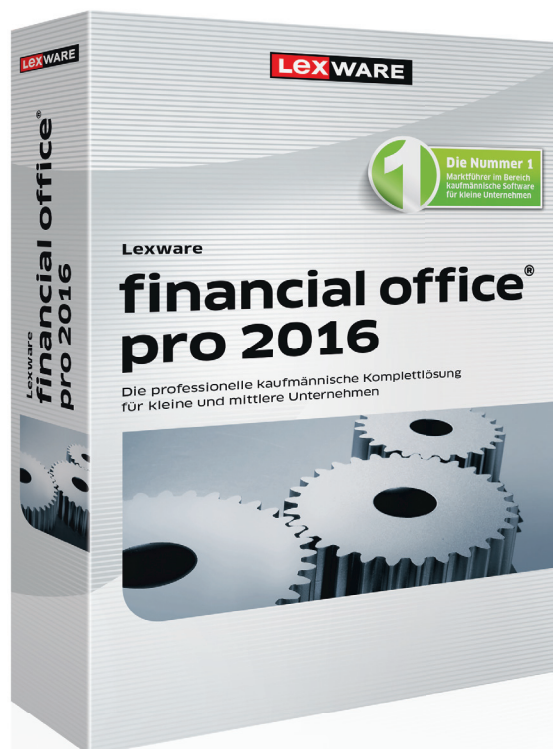


Lexware financial office pro 2016.

Vier zuverlässige Profis in einem Paket.

LEXWARE

Lexware financial office pro 2016



Einmalkauf inkl. 365-Tage Aktualitätsgarantie

Material-Nr.: 09018-0062

EAN: 9783648077269

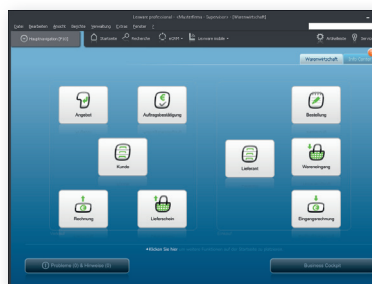
ISBN: 978-3-648-07726-9

Empf. VK: € 869,90 (€ 1.035,18 inkl. MwSt.)



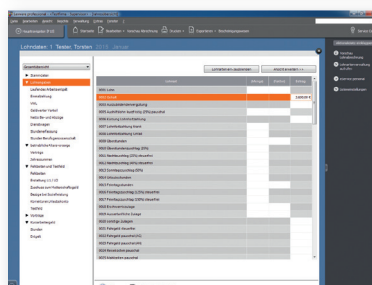
Warenwirtschaft

Professionelle Warenwirtschaft mit Auftrags-, Artikel-, Kunden- und Lieferantenverwaltung. Inklusive jeder Menge Zusatzfunktionen wie z.B. Lexware mobile, der online Zugriff auf Kunden-, Artikel- und Belegdaten für unterwegs (z.B. über Ihr Smartphone).



Buchhaltung

Erledigen Sie Ihre gesamte Buchhaltung samt USt.-Vor Anmeldung und USt.-Erklärung bis hin zur eBilanz*. Immer gesetzlich aktuell und für bis zu 100.000 Buchungen pro Jahr.



Lohn und Gehalt

Lohn- und Gehaltsabrechnung einfach und sicher erledigen. Erstellen Sie alle wichtigen Unterlagen und Meldungen für Betrieb, Krankenkassen und Finanzämter. Dank regelmäßiger Updates immer gesetzlich aktuell.

Zielgruppe: Kleine und mittlere Unternehmen

Die professionelle kaufmännische Komplettlösung für kleine und mittlere Unternehmen

Verwalten Sie Ihre Unternehmensfinanzen professionell und lückenlos: Warenwirtschaft, Finanzbuchhaltung, Lohn- und Gehaltsabrechnungen sowie Anlagenverwaltung.

Lexware financial office pro 2016.

Die wichtigsten Leistungen im Überblick!

LEXWARE

Warenwirtschaft

- Rechnungskorrektur und Sammelrechnung, wiederkehrende Buchungen mit Notizfunktion
- Einkaufsmodul mit Lagerorganisation
- Statistikmodul mit Auswertung
- Artikelreservierung, Rückstandsverwaltung und Teillieferung
- Inventur und Lagerbewertung
- Lexware eRechnung* (inkl. 300 Freisignaturen)
- 360-Grad-Sicht auf den Kunden mit Kundenbewertung, Offene Posten, Artikelbezüge, Kontakte, etc.
- Daten-Zugriff über Lexware mobile*
- Standardisierte eShop-Schnittstelle*
- Lexware adress-check*
- Lexware USt-IdNr.-Prüfung*
- Anbindung an Lexware poststelle*

Buchhaltung

- Übermittlung per Elster* von Umsatzsteuer-Voranmeldung, Umsatzsteuer-Erklärung, Anlage EÜR und Dauerfristverlängerung
- Rechtssicherer Betriebsprüfer-Export
- Doppelte Buchführung mit Jahresabschluss (Bilanz mit GuV, E-Bilanz*)
- Datenaustausch mit dem Steuerberater per DATEV-Schnittstelle*
- 13. und 14. Buchungsperiode
- Integriertes Lexware online-banking* ** für Überweisungen und Lastschriften mit automatischer Verbuchung
- Soll- oder Ist-Versteuerung
- Mehr als 10 Musterkontenrahmen (DATEV-kompatibel): z. B. SKR03, SKR04
- Flexible Buchungsmasken
- Export-/Import*-Schnittstellen (ASCII, ASCII.CSV)

Anlagenverwaltung

- Erfassung und Verwaltung aller betrieblichen Anlagegüter
- Frei definierbare Gebäude- und Sonderabschreibungsarten

Lohn- und Gehaltsabrechnung

- Komplette Lohn- und Gehaltsabrechnung* (empfohlen für bis zu 200 Mitarbeiter)
- Minijobs und Gleitzone im Niedriglohnbereich, Geringverdiener, Mehrfachbeschäftigte, Aushilfen
- Korrektur bereits abgerechneter Zeiträume (maschinelle Aufrollung)
- Einmalzahlungen, steuerfreie Zuschläge, VWL
- Zahlungs- und Buchungsliste
- Inklusive Lexware dakota pro* zur Datenübermittlung von Beitragsnachweisen, Sozialversicherungsmeldungen etc.
- Lohnsteuerbescheinigungen und Lohnsteueranmeldung online per integriertem ELSTER-Modul*
- Ausgezeichnet mit dem GKV-Zertifikat

Zusätzliche Funktionen bei Lexware financial office pro 2016

- Client-/Server-Lösung (3 im Netzwerk verbundene Arbeitsplätze inklusive, durch Zusatzlizenzen erweiterbar)
- SQL-Datenbank von Sybase
- Kostenlose Beratung rund um Installation und Programmtechnik*
- Geeignet zur Verwaltung mehrerer Firmen

Die Lexware Aktualitätsgarantie

- 365 Tage erhalten Sie alle Updates inklusive
- 365 Tage werden alle wichtigen Neuerungen in Ihrer Software integriert
- 365 Tage berücksichtigen Sie die neuesten Gesetzesänderungen und arbeiten auf dem aktuellen Stand der Technik

* Diese Funktion kann nur innerhalb der Aktualitätsgarantie genutzt werden.

** nur bedingt netzwerkfähig

Technische Daten:

- Microsoft® Windows® / Windows 7 SP1 (ab Home) / Windows® 8.1 / Windows® 10 (jew. dt. Version)
- Microsoft® Windows® Server 2008 R2 SP1 / Home Server 2011 / Small Business Server 2011 / Server 2012 / Server 2012 R2
- 2-GHz-Prozessor oder höher
- Server: 4 GB RAM; Clients: 2 GB RAM (4 GB empfohlen)
- Grafikauflösung mind. 1024x768 (4:3) oder 1366x768 (16:9)
- DVD Laufwerk
- Mind. 20 GB freier Festplattenplatz (davon mind. 5GB auf dem Systemlaufwerk)
- Produktaktivierung erforderlich
- Internetzugang und Produktaktivierung erforderlich