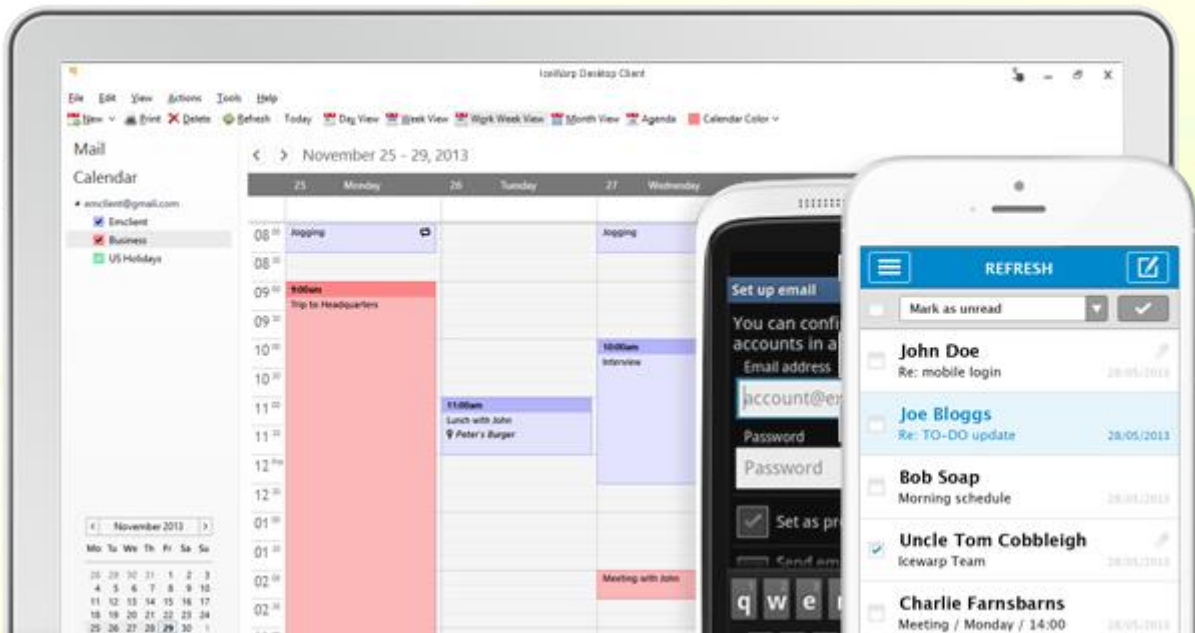


Synchronisation & Programmzugriff

Synchronisieren Sie Ihre E-Mails, Kalender, Kontakte, Aufgaben und Notizen mit allen möglichen Geräten dank der neuesten Version von Exchange ActiveSync. Sie können auch Ihren Mac mit OS X nahtlos mit dem OS X Configurator anbinden. Für den Offline-Betrieb mit Outlook 2007/2010/2013 bieten wir Ihnen unser Plugin Outlook Sync oder als Alternative den IceWarp Desktop Client.

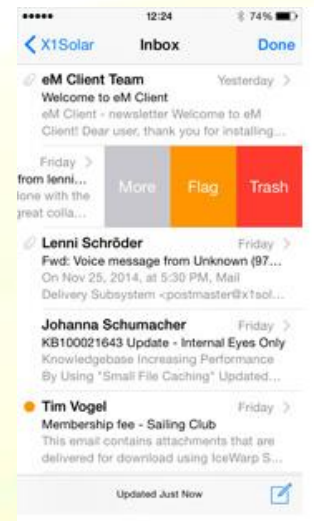


Hauptmerkmale der Synchronisation und Zugriff über andere Programme

- Exchange ActiveSync
- Outlook Sync
- Unterstützung für OS X
- IceWarp Desktop Client

Ihre Daten sind immer unterwegs mit Ihnen

Das offizielle Exchange ActiveSync®-Protokoll ermöglicht Ihnen eine perfekte PUSH- Synchronisation für Ihre Daten. Diese werden automatisch in Ihr Gerät synchronisiert. Mobile Benutzer haben den Zugang über die Weboberfläche und erhalten umgehend alle privaten & abonnierte Informationen inklusive GAL.



Exchange ActiveSync

IceWarp lizenziert das ActiveSync-Protokoll direkt bei Microsoft. Dieses Protokoll wird von allen Plattformen unterstützt, inklusive Windows Phone, iOS (iPhone und iPad) und Android-Geräten.



Ideal für B.Y.O.D

Soft Wipe - Diese Option löscht alle firmenbezogenen Daten aus dem Handy, ohne dieses komplett in die Werkseinstellung zurücksetzen zu müssen.



Zentrale Administration

Der Administrator ist in der Lage zentral an einem Ort alle Geräte zu verwalten, Richtlinien zu setzen oder Geräte per Fernlöschung zurückzusetzen.



Kontrolle und Provisioning (ABQ)

Nutzen Sie die Regeln Erlauben, Blockieren und Quarantäne, um mobile Geräte, Gerätetypen, unbekannte Geräte zu filtern, blockieren oder in die Quarantäne zu setzen.

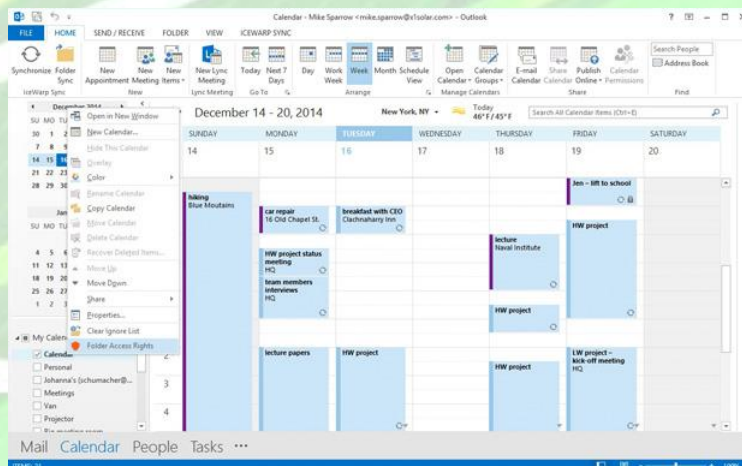


SmartDiscover

Wenn Sie ein neues Konto hinzufügen, brauchen Sie dafür nur Ihren Benutzernamen und Kennwort. SmartDiscover erkennt die Einstellungen automatisch und konfiguriert Ihr Konto.

Offline-Zugriff auf Ihre Daten in Outlook

Unser natives Outlook Sync-Plugin für Outlook verbindet Ihr Outlook mit dem IceWarp Server und hält alle Daten auf dem aktuellen Stand. Hier ein kleiner Auszug der Funktionen wie Terminplanung, Kontakte, Aufgaben, Notizen, Verteilerlisten, Öffentliche und abonnierte Ordner, so wie Free/Busy und Regeln.





Outlook Sync Plugin

Outlook Sync ist komplett in der Benutzeroberfläche von Outlook integriert und Sie finden es unter dem Reiter "IceWarp Sync". Der Benutzer kann seine Benutzerdetails einfach und zuverlässig selbst verwalten, inklusive Auto Responder, Weiterleitungen und serverseitiger Regeln.



Remote-Provisioning

Synchronisations-Einstellungen können zentral getätigt werden. Sie können diese dann von der IceWarp Konsole direkt in das Outlook Sync pushen.

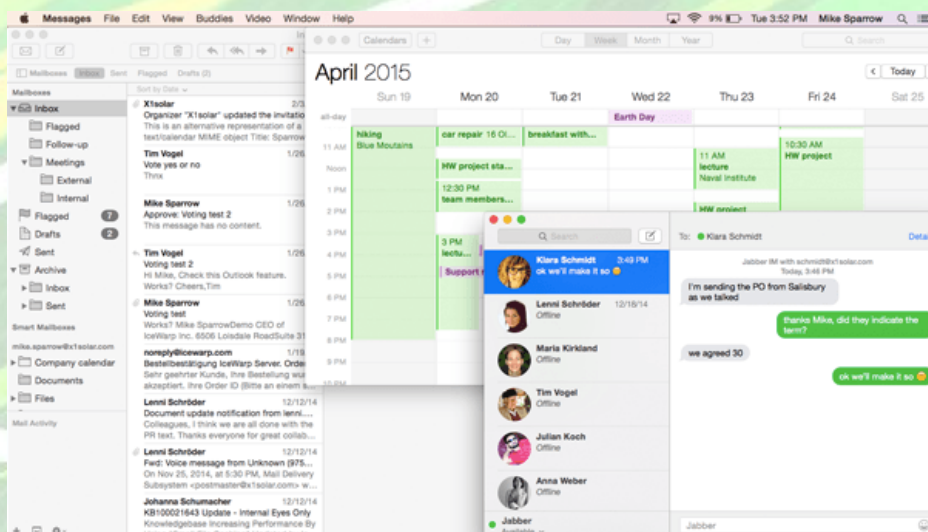


Import von bestehenden Profilen

Outlook Sync erkennt Profile und kann diese mit einem bereits bestehenden Profil verbinden. Das ist praktisch wenn Sie Offline-Daten auf einem Server speichern möchten.

Startklar für die Nutzung mit einem Mac

Für alle Mac-Nutzer unterstützen wir die integrierten Mac-Apps nativ, um ihnen ein perfekten Workflow zu bieten.





Synchronisiert all Ihre E-Mail und Nachrichten

Mit dem IceWarp Server können Sie die nativen Mac OS X Apps für E-Mails, Kalender, Kontakte und Nachrichten für den Chat nutzen. Neu erstellte IceWarp-Benutzer können automatisch zu Ihrer Kontaktliste im Chat hinzugefügt werden.



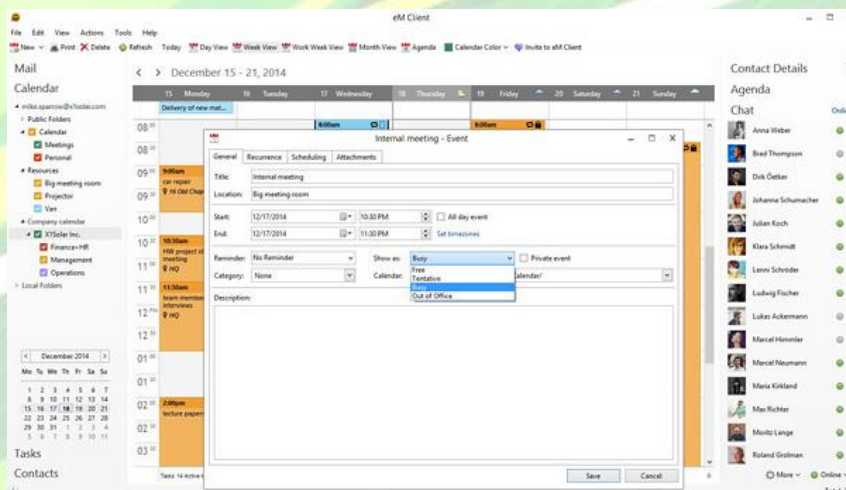
Kontakte & Kalender

Alle Termine, Erinnerungen und Einladungen werden perfekt zwischen Ihrem iPhone, Mac und WebClient synchronisiert. Die Kontakte werden im Adressbuch unter Mac OS X angezeigt.



OS X Configurator

Der OS X Configurator erlaubt Ihnen ein einfaches Setup Ihres IceWarp-Kontos in die nativen Mac OS X-Apps für E-Mail, Kalender, Kontakte und Nachrichten. Unterstützt wird Mac OS X ab 10.6 bis hin zu 10.10 Yosemite.



Desktop Client 6 - Gestalten Sie Ihre Arbeit effektiver

Der IceWarp Desktop Client ist ein vollwertiges Mail-Programm für die Installation unter Windows mit einer selbsterklärenden Oberfläche. Outlook-Ersatz

Ähnlich wie Outlook unterstützt der IceWarp Desktop Client mehrere Konten, speichert Daten offline und unterstützt weitere Dienste wie Gmail, iCloud und Outlook.com.



Einfacher Import

Importieren Sie unkompliziert Ihren Daten aus anderen Mail-Programmen wie Microsoft Outlook, Outlook Express, Thunderbird uvm.



Mehrfach-Konten

Für Power-User mit mehreren Konten ist das Offline-Programm ideal. Es bietet Ihnen einen guten Überblick und eine super Leistung.



Social Networking

Seien Sie immer mit Ihren Kollegen in Kontakt, mit dem integrierten Chat in der Seitenleiste stellt dies kein Problem dar. Sie können darüber auch Dateien versenden.



Suche und Verlauf

Finden Sie Ihre E-Mails, Kontakte, Kalender oder Anhänge schnell und zuverlässig innerhalb ein paar Sekunden. Im Kommunikationsverlauf gibt es auch einen Verlauf nur mit Anhängen eines Kontaktes.